



# SZKOŁA DLA INNOWATORA



**Fundusze Europejskie**  
Inteligentny Rozwój



**Rzeczpospolita  
Polska**

**Unia Europejska**  
Europejski Fundusz  
Rozwoju Regionalnego



PROJEKT REALIZOWANY JEST PRZEZ:



PARTNERAMI PROJEKTU SĄ:



PROJEKT WSPIERAJĄ:



Projekt Szkoła dla innowatora współfinansowany jest ze środków Unii Europejskiej, w ramach Europejskiego Funduszu Rozwoju Regionalnego, Program Operacyjny Inteligentny Rozwój 2014-2020, Priorytet 2: Wsparcie otoczenia i potencjału przedsiębiorstw do prowadzenia działalności B+R+I, Działanie 2.4: „Współpraca w ramach krajowego systemu innowacji” PO IR, Poddziałanie 2.4.1. inno\_LAB-Centrum analiz i pilotaży nowych instrumentów.



## Zaadoptuj psa!

Karta zadania nr 18 (możliwa praca zdalna) dla nauczyciela/nauczycielki

## Główne cele zadania

- ✓ Dowiesz się, jakie warunki trzeba spełnić, żeby zaadoptować psa.
- ✓ Obliczysz, ile kosztuje przygotowanie domu na przyjęcie psa oraz jego miesięczne utrzymanie.

## Kryteria sukcesu

- ✓ Wymieniasz warunki, jakie trzeba spełnić, żeby zaadoptować psa.
- ✓ Obliczasz, ile kosztuje przyjęcie psa do domu.
- ✓ Obliczasz, ile kosztuje miesięczne utrzymanie psa w domu.



## Zagadnienia z matematyki

- ✓ działania na liczbach wymiernych (wykorzystanie w obliczeniach praktycznych, np. w kontekście umiejętności finansowych)
- ✓ szacowanie
- ✓ obliczenia praktyczne
- ✓ obliczenia procentowe
- ✓ proporcjonalność prosta
- ✓ odczytywanie danych i elementy statystyki opisowej

## Zagadnienia z biologii

- ✓ adopcja zwierząt
- ✓ opieka nad zwierzętami udomowionymi



## Odniesienia do podstawy programowej z matematyki

- ✓ V. obliczenia procentowe
- ✓ VII. proporcjonalność prosta
- ✓ XIII.1. interpretuje dane przedstawione za pomocą tabel, diagramów słupkowych i kołowych, wykresów, w tym także wykresów w układzie współrzędnych

## Kompetencje proinnowacyjne

WIĄZKA	KOMPETENCJA	UMIEJĘTNOŚCI/ POSTAWY	SYTUACJE
SAMODZIELNOŚĆ MYŚLENIA	SAMODZIELNOŚĆ MYŚLENIA	zbieranie i selekcjonowanie niezbędnych/ wartościowych informacji	wyszukiwanie informacji, dokonywanie ich selekcji – informacje o kosztach utrzymania psa
	MYŚLENIE DYWERCENCYJNE	patrzenie na problem z innego punktu widzenia	argumentowanie własnego zdania – argumenty za adopcją psów
LIDERSTWO	PODEJMOWANIE DECYZJI	odpowiedzialność za decyzje	odpowiedzialność za decyzję o adopcji psa



# Środki dydaktyczne (dla każdego ucznia/ każdej uczennicy)

- ✓ karta zadania „Zaadoptuj psa”
- ✓ arkusz papieru, pisaki, kartki, kredki, klej itp.
- ✓ komputer z dostępem do Internetu

## Wyniki

Uczeń/uczennica opracuje krótki informator dla osoby chcącej adoptować psa.

Zadanie na etapie testowym. Możliwe modyfikowanie zadania i dostosowywanie go do możliwości i potrzeb nauczycieli i nauczycielek oraz uczniów i uczennic.

O ostatecznym kształcie zadania decyduje nauczyciel/nauczycielka.



## Aktywność 1

Uczeń/uczennica dowiaduje się, kto może adoptować psa i jakie trzeba spełniać warunki, aby móc to zrobić. W zadaniu przygotowuje na ten temat informator (krótką broszurę) lub plakat. Jego odbiorcami będą koledzy i koleżanki.

(karta zadania „Zaadoptuj psa”)

## Wskazówki

Uczniowie/uczennice mogą rozwiązywać zadanie w parach.

## Aktywność 2

Uczeń/uczennica zastanawia się, dlaczego warto adoptować psa. Uzasadnia swoje zdanie, podając kilka argumentów.

(krok 1, karta zadania „Zaadoptuj psa”)

## Aktywność 3

Uczeń/uczennica zapisuje informacje, które znajdują się w jego/jej informatorze: czy każdy może podjąć decyzję o adopcji psa, gdzie najlepiej szukać psa, co należy wiedzieć, zanim weźmiemy go do domu itp.

(krok 2, karta zadania „Zaadoptuj psa”)



## Aktywność 4

Uczeń/uczennica oblicza, ile kosztuje miesięczne utrzymanie psa w domu.

Oblicza, ile kosztuje rodzinę Kasi utrzymanie psa o imieniu Otis. Czyta informacje o Otisie. Uzupełnia dane w tabeli: koszt podstawowego jedzenia w ciągu tygodnia/miesiąca, koszt przysmaków, zabawek, leków. Korzysta z informacji z początku zadania.

(krok 3, karta zadania „Zaadoptuj psa”)

## Aktywność 5

Uczeń/uczennica przygotowuje informator dla kolegów i koleżanek. Ma go upowszechnić w swojej klasie. Pisz, jak to zrobi.

(krok 4, karta zadania „Zaadoptuj psa”)



## Źródła

- ✓ <https://www.psy.pl/czy-trzeba-placic-za-adopcje/>
- ✓ <https://psy-pies.com/arttykul/ile-naprawde-kosztuje-utrzymanie-psa,1258.html>
- ✓ <https://www.psy.pl/chce-adoptowac-psa/>
- ✓ <https://www.psy.pl/rasa/bulldog-francuski/>
- ✓ <https://psy-pies.com/arttykul/charakter-boksera,1862.html>
- ✓ <https://www.psy.pl/rasa/jamnik-szorstkowlosy/>
- ✓ [https://zooart.com.pl/Mops-rasa-towarzyska-i-urocza-Ciekawostki-ktore-zmienia-Twoje-spojrzenie-na-mopsy-blog-pol-1542281204.html?fb\\_comment\\_id=2413530891997087\\_2760573327292840](https://zooart.com.pl/Mops-rasa-towarzyska-i-urocza-Ciekawostki-ktore-zmienia-Twoje-spojrzenie-na-mopsy-blog-pol-1542281204.html?fb_comment_id=2413530891997087_2760573327292840)

(dostęp: luty 2020 r.)



## Komentarz

Jest to zadanie interdyscyplinarne łączące treści z **dwóch przedmiotów: matematyki oraz biologii**. Zadanie z **1. poziomu interdyscyplinarności**. Uczeń/uczennica przygotowuje informator dla osoby, która chce zaadoptować psa ze schroniska. Do tego potrzebuje różnych informacji.

**Zadanie skoncentrowane na problemie** adopcji psa.

Jest to **uniwersalne zadanie** – może być rozwiązywane z uczniami/uczennicami w różnym wieku.

Zadanie problemowe typu „**Ustal specyfikację**” – uczeń/uczennica ustala, jakie warunki trzeba spełniać, żeby móc zaadoptować psa.

**Zadanie z udziałem grafiki** – wykonuje grafikę (plakat). Przekłada informacje z reprezentacji słownej, symbolicznej na graficzną.

**Zadanie eksperckie** – korzysta z wiedzy eksperckiej z zakresu matematyki (obliczenia na liczbach wymiernych) oraz biologii (potrzeby psa). Część zadania to zadanie **dla nowicjusza/nowicjuszki** – warunki, jakie schronisko stawia osobom, które chcą zaadoptować psa.



## Komentarz

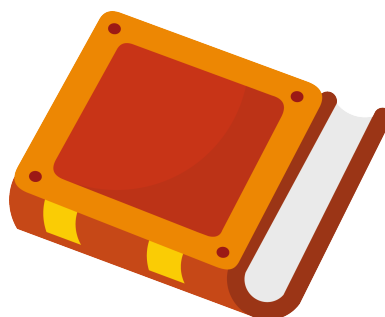
**Kontekst zadania:** zadanie dotyczy realnej sytuacji, z którą uczeń mógł /uczennica mogła mieć bezpośredni kontakt (adopcja psa).

Uczniowie/uczennice rozwiązują zadanie **indywidualnie** albo **w parach**.

**Wprowadzasz** w tematykę zadania. **Pomagasz** w razie potrzeby.

Zadanie może być rozwiązywane w ramach **Biura Pracy Indywidualnej**, w **nauczaniu zdalnym**, **na lekcji** pod opieką nauczyciela/nauczycielki dowolnego przedmiotu lub **w cyklu lekcji** (lekcje biologii – lekcja matematyki). Część zadania uczeń/uczennica może rozwiązać **w domu** (przygotowanie informatora).

Zadanie przeznaczone szczególnie dla osoby, która **mieszka w domu z psem** lub której rodzina jest zdecydowana na adopcję psa.



**Centrum Edukacji Obywatelskiej**  
ul. Noakowskiego 10/1  
00-666 Warszawa  
(22) 875 85 97 wew. 109  
szkoladlainnowatora@ceo.org.pl  
[www.szkoladlainnowatora.ceo.org.pl](http://www.szkoladlainnowatora.ceo.org.pl)