



# SZKOŁA DLA INNOWATORA



**Fundusze Europejskie**  
Inteligentny Rozwój



**Rzeczpospolita  
Polska**

**Unia Europejska**  
Europejski Fundusz  
Rozwoju Regionalnego



PROJEKT REALIZOWANY JEST PRZEZ:



PARTNERAMI PROJEKTU SĄ:



PROJEKT WSPIERAJĄ:



Projekt Szkoła dla innowatora współfinansowany jest ze środków Unii Europejskiej, w ramach Europejskiego Funduszu Rozwoju Regionalnego, Program Operacyjny Inteligentny Rozwój 2014-2020, Priorytet 2: Wsparcie otoczenia i potencjału przedsiębiorstw do prowadzenia działalności B+R+I, Działanie 2.4: „Współpraca w ramach krajowego systemu innowacji” PO IR, Poddziałanie 2.4.1. inno\_LAB-Centrum analiz i pilotaży nowych instrumentów.



# Do szuflady Wisławy Szymborskiej

Karta zadania nr 5 (możliwa praca zdalna) dla nauczyciela/nauczycielki

## Główne cele zadania

- ✓ Poznasz wyklejanki Wisławy Szymborskiej.
- ✓ Przeczytasz o kolekcjach Wisławy Szymborskiej.
- ✓ Przygotujesz własną wyklejankę.

## Kryteria sukcesu

- ✓ Przeczytałeś/przeczytałaś fragmenty książek o Wisławie Szymborskiej.
- ✓ Obejrzałaś/obejrzałeś przykłady wyklejank Szymborskiej.
- ✓ Projektujesz, a potem wykonujesz wyklejankę podobną do tych, jakie tworzyła Szymborska.



## Zagadnienia z plastyki

- ✓ współczesne formy wypowiedzi plastycznej
- ✓ różnorodne formy wypowiedzi plastycznych – fotomontaż, kolaż
- ✓ współczesne formy wypowiedzi artystycznych – sztuka nowych mediów – tworzenie memów
- ✓ zasady upowszechniania dzieł zgodnie z prawem

## Zagadnienia z języka polskiego

- ✓ elementy biografii Wisławy Szymborskiej
- ✓ wyszukiwanie w tekście potrzebnych informacji



## Odniesienia do podstawy programowej z języka polskiego

- ✓ III.2.1. wyszukuje w tekście potrzebne informacje oraz cytuje odpowiednie fragmenty tekstu publicystycznego, popularnonaukowego lub naukowego

## Odniesienia do podstawy programowej z plastyki

- ✓ I.1. zna współczesne formy wypowiedzi artystycznej, wymykające się tradycyjnym klasyfikacjom, jak: happening, performance, asamblaż
- ✓ II.2. wyraża w pracach plastycznych uczucia i emocje wobec rzeczywistości
- ✓ II.6. stosuje różnorodne techniki plastyczne



## Kompetencje proinnowacyjne

WIĄZKA	KOMPETENCJA	UMIEJĘTNOŚCI/ POSTAWY	SYTUACJE
ZARZĄDZANIE SOBĄ	WIZUALIZACJA PROBLEMU I ROZWIJANIE WYOBRAŹNI POPRAZ PRZYDATNE METAFORY	wyjaśnianie i nadawanie sensu światu dzięki komunikacji pośredniej, w tym metaforom, rysunkom, schematom	przedstawianie informacji w postaci ilustracji



## Środki dydaktyczne (dla każdego ucznia/ każdej uczennicy)

- ✓ kolorowe czasopisma, wycinanki, szare gazety
- ✓ nożyczki, klej, kartki A4
- ✓ karta zadania „Do szuflady Wisławy Szymborskiej”
- ✓ komputer z dostępem do Internetu

## Wyniki

Uczeń/uczennica zapozna się z fragmentami książek o Wisławie Szymborskiej. Obejrzy w Internecie przykłady jej wyklejanek. Zaprojektuje i wykona wyklejankę podobną do tych, jakie tworzyła Szymborska, by obdarowywać nimi znajomych i znajome. Uczeń/uczennica też może swoją wyklejankę komuś podarować.

Zadanie na etapie testowym. Możliwe modyfikowanie zadania i dostosowywanie go do możliwości i potrzeb nauczycieli i nauczycielek oraz uczniów i uczennic.

O ostatecznym kształcie zadania decyduje nauczyciel/nauczycielka.



## Aktywność 1

Wprowadź uczniów/uczennice w tematykę zadania. Porozmawiajcie o kolekcjonowaniu, o szczególnych kolekcjach, o tym, co Wy kolekcjonujecie. Wisława Szymborska była wielką kolekcjonerką. Kolekcjonowała między innymi wyklejanki.

I o wyklejankach będzie to zadanie.



## Aktywność 2

Uczeń/uczennica czyta fragment książki Michała Rusinka Nic zwyczajnego. O Wisławie Szymborskiej (Wydawnictwo Znak, Kraków 2016).

Krótko odpowiada na pytania:

1. Co kolekcjonowała Wisława Szymborska?
2. Jak myślisz, dlaczego ludzie kolekcjonują różne rzeczy?
3. Czy Twoim zdaniem kolekcjonowanie uzależnia? Krótko uzasadnij swój sąd.

(krok 1, karta zadania „Do szuflady Wisławy Szymborskiej”)

## Aktywność 3

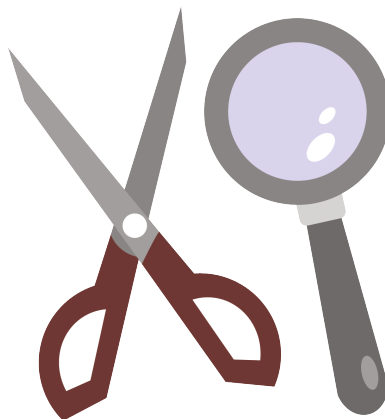
Uczeń/uczennica czyta fragment książki Anny Bikont i Joanny Szczęsnej Wisławy Szymborskiej pamiątkowe rupiecie, przyjaciele i sny (Wydawnictwo Prószyński i S-ka, Warszawa 2003).

Na stronie internetowej <https://culture.pl/pl/artykul/wislawa-szymborska-wyklejanki> ogląda wyklejanki Wisławy Szymborskiej.

(krok 2, karta zadania „Do szuflady Wisławy Szymborskiej”)

## Wskazówki

Zachęć uczniów/uczennice do przeczytania książki A. Bikont i J. Szczęsnej Wisławy Szymborskiej pamiątkowe rupiecie, przyjaciele i sny (Wydawnictwo Prószyński i S-ka, Warszawa 2003).



## Aktywność 4

Uczeń/uczennica czyta rozmowę Stanisława Gieżyńskiego z Sebastianem Kudasem, rysownikiem i scenografem, prywatnie sąsiadem Wisławy Szymborskiej na temat kolekcji wyklejaneek poetki:

<https://www.weranda.pl/sztuak-new/kolekcje-new/wyklejanki-wislawy-szymborskiej>.

(krok 3, karta zadania „Do szuflady Wisławy Szymborskiej”)

## Aktywność 5

Uczeń/uczennica, używając kolorowych gazet, wykonuje kolaż na wzór wyklejaneek Wisławy Szymborskiej.

Robi zdjęcie wyklejanki i wysyła je e-mailem do nauczyciela/nauczycielki języka polskiego.

Jego/jej wyklejanka może być prezentem dla kogoś bliskiego.

(krok 4, karta zadania „Do szuflady Wisławy Szymborskiej”)

## Wskazówki

Możesz zaproponować uczniom/uczennicom wykonywanie memów przy użyciu darmowej aplikacji, np. Meme Generator Free. Mogą zaprojektować mem z wykorzystaniem własnych zdjęć lub obrazów dostępnych w aplikacji. Zwróć uwagę uczniów i uczennic na wykorzystanie dzieł (obrazów, zdjęć) zgodnie z prawem autorskim.

<https://play.google.com/store/apps/details?id=com.zombodroid.MemeGenerator&hl=pl>



## Źródła

- ✓ A. Bikont, J. Szczęsna, Wisławy Szymborskiej pamiątkowe rupiecie, przyjaciele i sny, Wydawnictwo Prószyński i S-ka, Warszawa 2003
- ✓ M. Rusinek, Nic zwyczajnego. O Wisławie Szymborskiej, Wydawnictwo Znak, Kraków 2016
- ✓ <https://culture.pl/pl/artykul/wislawa-szymborska-wyklejanki>
- ✓ <https://www.weranda.pl/sztuak-new/kolekcje-new/wyklejanki-wislawy-szymborskiej>
- ✓ <https://play.google.com/store/apps/details?id=com.zombodroid.MemeGenerator&hl=pl>

(dostęp do źródeł internetowych: luty 2020 r.)



## Komentarz

Jest to zadanie interdyscyplinarne łączące treści z **dwóch przedmiotów: plastyki i języka polskiego**. Zadanie z **2. poziomu interdyscyplinarności**. Treści z języka polskiego są potrzebne do wykonania pracy z plastyki. Uczeń/uczennica najpierw musi poznać metodę wyklejanki, w szczególności prace autorstwa Szymborskiej, po to, żeby potem zrobić własną wyklejankę.

**Zadanie skoncentrowane na problemie**, jakim jest forma wypowiedzi plastycznej w postaci wyklejanki.

Dominującą aktywnością ucznia/uczennicy są: **praca indywidualna z kartą zadania** i informacjami z Internetu, a także wykonanie wyklejanki.

Zadanie problemowe typu „**Stwórz coś oryginalnego**” – uczeń/uczennica tworzy wyklejankę.

Zadanie, w którym uczeń/uczennica **ma stworzyć grafikę**. Przekłada informację z reprezentacji symbolicznej na graficzną.



## Komentarz

**Zadanie dla nowicjusza/nowicjuszki** – poznaje fakty z życia Wisławy Szymborskiej, przygotowuje wyklejankę podobną do tych, które tworzyła noblistka.

**Kontekst zadania:** zadanie dotyczy realnej sytuacji (wklejanki, które robiła Wisława Szymborska). Nie ma jednak silnego powiązania między kontekstem a treścią zadania. Uczeń/uczennica może stworzyć wyklejankę bez odwoływania się do twórczości poetki.

**Wprowadzasz** uczniów/uczennice w tematykę zadania, zaczynając od rozmowy na temat kolekcji. Potem **zachęcasz** ich/je do poznania kolekcji noblistki – wyklejank, z których słynęła.

Zadanie może być rozwiązywane w formie **Biura Pracy Indywidualnej, na lekcji** pod opieką nauczyciela/nauczycielki dowolnego przedmiotu, **w cyklu lekcji** (lekcja języka polskiego – lekcja plastyki), a także **w ramach pracy zdalnej**.



**Centrum Edukacji Obywatelskiej**  
ul. Noakowskiego 10/1  
00-666 Warszawa  
(22) 875 85 97 wew. 109  
szkoladlainnowatora@ceo.org.pl  
[www.szkoladlainnowatora.ceo.org.pl](http://www.szkoladlainnowatora.ceo.org.pl)