



SZKOŁA DLA INNOWATORA



Fundusze Europejskie
Inteligentny Rozwój



**Rzeczpospolita
Polska**

Unia Europejska
Europejski Fundusz
Rozwoju Regionalnego



PROJEKT REALIZOWANY JEST PRZEZ:



PARTNERAMI PROJEKTU SĄ:



PROJEKT WSPIERAJĄ:



Projekt Szkoła dla innowatora współfinansowany jest ze środków Unii Europejskiej, w ramach Europejskiego Funduszu Rozwoju Regionalnego, Program Operacyjny Inteligentny Rozwój 2014-2020, Priorytet 2: Wsparcie otoczenia i potencjału przedsiębiorstw do prowadzenia działalności B+R+I, Działanie 2.4: „Współpraca w ramach krajowego systemu innowacji” PO IR, Poddziałanie 2.4.1. inno_LAB-Centrum analiz i pilotaży nowych instrumentów.



List do „Filipinki”

Karta zadania 50 (możliwa praca zdalna) dla nauczyciela/nauczycielki

Główne cele zadania

- ✓ Poznasz czasopisma dla dzieci i młodzieży z przełomów wieków XIX i XX oraz XX i XXI.
- ✓ Wykorzystasz znajomość postaci literackich do wykonania zadania.
- ✓ Napiszesz do redakcji czasopism listy, w których poprosisz o porady.

Kryteria sukcesu

- ✓ Podajesz współczesne źródła porad, z których korzystają dzieci i młodzież w różnych sytuacjach życiowych.
- ✓ Pisziesz list z prośbą o poradę do czasopisma dla młodzieży z przełomu XX i XXI wieku.
- ✓ Pisziesz list do redakcji czasopisma dla dzieci i młodzieży z przełomu XIX i XX wieku.
- ✓ Wcielasz się w rolę wybranej postaci literackiej.



Zagadnienia z języka polskiego

- ✓ pisanie tekstów użytkowych (listów), które spełniają określone warunki
- ✓ wcielanie się w postać literacką

Zagadnienia z historii

- ✓ czasopisma dla dzieci i młodzieży z przełomów wieków XIX i XX oraz XX i XXI

Odniesienia do podstawy programowej z języka polskiego

- ✓ I.1.11. wykorzystuje w interpretacji utworów literackich potrzebne konteksty, np. biograficzny, historyczny, historycznoliteracki, kulturowy, filozoficzny, społeczny
- ✓ II.2.7. rozumie pojęcie stylu, rozpoznaje styl potoczny, urzędowy, artystyczny, naukowy, publicystyczny



Kompetencje proinnowacyjne

WIĄZKA	KOMPETENCJA	UMIEJĘTNOŚCI/ POSTAWY	SYTUACJE
SAMODZIELNOŚĆ MYŚLENIA	CIEKAWOŚĆ I ODKRYWANIE NOWYCH MOŻLIWOŚCI	ciekawość i chęć szukania kolejnych możliwości	gdzie niegdyś młodzież szukała porad w różnych sytuacjach życiowych?

Środki dydaktyczne (dla każdego ucznia/ każdej uczennicy)

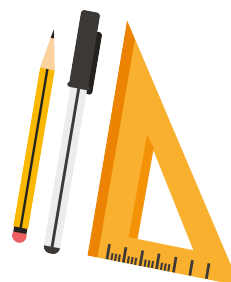
- ✓ karta zadania „List »Filipinki«”
- ✓ komputer z dostępem do Internetu (możliwość wymiany e-mailowej)

Wyniki

Uczeń/uczennica wcieli się w postać literacką i w jej imieniu napisze list do „Filipinki”, a następnie jako Marysia Olejnik napisze list do redakcji czasopisma „Mały Światek”.

Zadanie na etapie testowym. Możliwe modyfikowanie zadania i dostosowywanie go do możliwości i potrzeb nauczycieli i nauczycielek oraz uczniów i uczennic.

O ostatecznym kształcie zadania decyduje nauczyciel/nauczycielka.



Aktywność 1

Uczeń/uczennica czyta treść zadania – pozna dwa czasopisma dla młodzieży: jedno z przełomu XIX i XX wieku („Mały Świątek”), a drugie ukazujące się w latach 1957–2006 („Filipinka”).

Napisze do obu redakcji listy, w których poprosi o porady.

(karta zadania „List do »Filipinki«”)

Wskazówki

Uczniowie/uczennice mogą rozwiązywać zadanie w parach.

Aktywność 2

Uczeń/uczennica wciela się w postać z wybranej książki. Nie musi to być postać współczesna.

Pisze do redakcji „Filipinki” list z prośbą o pomoc lub poradę. Przedstawia szczegółowo swój kłopot.

(krok 1, karta zadania „List do »Filipinki«”)



Aktywność 3

Uczeń/uczennica przesyła swój list e-mailem do kolegi lub koleżanki z klasy. Prosi o odpowiedź w imieniu redakcji „Filipinki”.

Zapisuje, jaką odpowiedź otrzymał/otrzymała.

Określa, czy otrzymana porada jest satysfakcjonująca. Czy jego/jej zdaniem pomogłaby osobie, w imieniu której napisał/napisała list?

(krok 2, karta zadania „List do »Filipinki«”)

Wskazówki

Jeżeli nad zadaniem pracuje kilka osób lub kilka par, mogą wymienić się listami do „Filipinki”. W tej sytuacji każdy napisze list do redakcji i odpisze w jej imieniu na inny list.

Uczeń/uczennica może dodatkowo określić, z jakiej książki pochodzi postać, w którą się wciela, i kto jest autorem/autorką tej książki.



Aktywność 4

Uczeń/uczennica dowiaduje się o czasopiśmie „Mały Światek”, które ukazywało się w Polsce na przełomie XIX i XX wieku. Było adresowane do dzieci i młodzieży. Znajdowały się w nim teksty literackie, łąmigłówki i minireportaże z różnych wydarzeń. Był też dział „Od redakcji”, w którym redaktorzy i redaktorki odpisywali na listy czytelników i czytelniczek. Publikowano same odpowiedzi, bez listów.

W numerze 3 z 1 listopada 1929 roku możemy przeczytać odpowiedź redakcji na list Marysi Olejnik. Uczeń/uczennica czyta tekst, a następnie wciela się w rolę Marysi i pisze list, na który mógłby odpowiadać przytoczony cytat.

(krok 3, karta zadania „List do »Filipinki«”)

Źródło

<http://pbc.biaman.pl/dlibra/publication?id=24217&tab=3>

(dostęp: marzec 2020 r.)



Komentarz

Jest to zadanie interdyscyplinarne łączące treści z **dwóch przedmiotów: języka polskiego i historii**. Zadanie z **3. poziomu interdyscyplinarności**. Uczeń/uczennica pisze listy do redakcji dwóch historycznych czasopism – jednego z przełomu XIX i XX wieku, a drugiego z przełomu XX i XXI wieku.

Zadanie skoncentrowane na problemie pisania tekstów użytkowych spełniających określony warunek.

Zadanie problemowe typu „**Napisz**” – uczeń/uczennica pisze listy do redakcji czasopisma.

Zadanie bez udziału grafiki. Nie wymaga od ucznia/uczennicy przekładania informacji z jednej reprezentacji na inną.

Zadanie dla praktykanta/praktykantki – pisze tekst użytkowy (list).

Zadanie dla nowicjusza/nowicjuszki – poznaje historyczne czasopisma dla dzieci i młodzieży.

Kontekst zadania: zadanie nawiązuje do dwóch historycznych już czasopism dla dzieci i młodzieży, a szczególnie do działu z poradami dla czytelniczek i czytelników. Z jednej strony kontekst zadania jest bliski uczniowi/uczennicy, gdyż nawiązuje do porad. Z drugiej strony jest to sytuacja odległa od codziennych doświadczeń ucznia/uczennicy – dzisiaj zamiast u redakcji czasopism młodzież szuka pomocy na forach internetowych czy portalach społecznościowych.



Komentarz

Uczniowie/uczennice rozwiązują zadanie **indywidualnie** lub **w parach**. Zadanie można rozwinąć, jeśli zajmuje się nim kilka różnych osób lub kilka par.

Aktywność ucznia/uczennicy polega na **pracy z kartą zadania** oraz na **kontakcie e-mailowym** z kolegą/koleżanką z klasy.

Wprowadzasz w tematykę zadania. **Pomagasz** w razie potrzeby.

Zadanie może być rozwiązywane **podczas lekcji** pod opieką nauczyciela/nauczycielki dowolnego przedmiotu, w ramach **Biura Pracy Indywidualnej** lub **pracy zdalnej**.

Jest to zadanie **uniwersalne**, może być proponowane uczniom/uczennicom w różnym wieku.



Centrum Edukacji Obywatelskiej
ul. Noakowskiego 10/1
00-666 Warszawa
(22) 875 85 97 wew. 109
szkoladlainnowatora@ceo.org.pl
www.szkoladlainnowatora.ceo.org.pl